

INSTITUTO GEOGRÁFICO Y ESTADÍSTICO.

206116

115 TRABAJOS TOPOGRÁFICOS.

Bosquejos planimétricos mandados formar por la ley de 24 de agosto y el Real decreto de 29 de diciembre de 1896.

Provincia.

Badajoz

Término municipal.

La Roca

3ª Brigada.

Itinerarios con brújula.

Cuaderno núm. 5

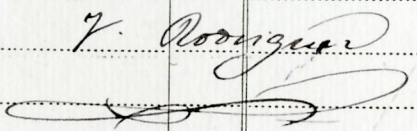
Brújula de sistema Yagüerdo núm. 307

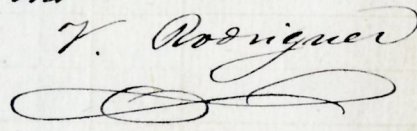
cuya declinación es de 16° 19'

Observador: D. Vicente M<sup>a</sup> Rodríguez



ÍNDICE.

NÚMERO DE LOS ITINERARIOS.	FOLIOS.	NÚMERO DE LOS ITINERARIOS.	FOLIOS.	NÚMERO DE LOS ITINERARIOS.	FOLIOS.
26	10 <sup>ta</sup> 90 <sup>ta</sup>				
27	90 <sup>ta</sup> 110 <sup>ta</sup>				
28	110 <sup>ta</sup> 140 <sup>ta</sup>				
29	140 <sup>ta</sup> 250 <sup>ta</sup>				
<p>Y. Rodríguez</p> 					

Diferencias de nivel.	Altitudes. — Metros.	Croquis y notas.
		<p>— Notas —</p>
		<p>1<sup>o</sup> Las miras de estadia se han colocado en posición vertical para las lecturas</p> <p>2<sup>o</sup> Los ángulos dependiente de los hi en adelante se han observado y corrigidos</p> <p>3<sup>o</sup> La graduación de la brújula es normal</p> <p>4<sup>o</sup> La declinación de la brújula se ha deducido del rumbo de la Dava "21° Dava - 15° Dava" del 1<sup>o</sup> consta en el p<sup>o</sup> 8<sup>o</sup> del Cuaderno 7 de st int.</p> <p style="text-align: right;">Y. Rodríguez</p> 
		<p>212 — Rumbo celestial</p> <p>211-41 — Anomalía de ...</p> <p>16-19</p>

Estaciones	Puntos observados,	Rumbos.		Lecturas en la Mira. — Metros.	Ángulos de		Distancias horizontales. — Metros.
		N.	S.		Depresión.	Elevación.	
	Itinerario núm <sup>o</sup> 26 Comienza en el punto 210 de la línea límite con Padoya y termina en el punto 19 del itin <sup>o</sup> 13 Determina el camino de terradura de Puella de Obando y Montijo						
1	2	162 20	242 00	106			
2	1- 210 del límite con Padoya	242 20	162 20	106			106
	2	111 45	291 45	86			
2	2	291 45	111 45	86			86
	4	142 20	222 20	85			
4	2	222 20	142 20	85			85
	5	162 20	242 20	110			
5	4	242 20	162 20	110			110
	6	166	246	102			
6	5	246	166	102			102
	7	169	249	70			
7	6	249	169	70			70
	8	151 20	221 20	94			
8	7	221 20	151 20	94			94
	9	158	228	98			
9	8	228	158	98			98
	10 E	158 20	228 20	82			
10	9	228 20	158 20	82			82
	11	162 20	242 20	64			
11	10	242 20	162 20	64			64
	12	155 15	225 15	26			298

V. Rodrig<sup>z</sup>

Diferencias de nivel.	Altitudes. — Metros.	Croquis y notas.

V. Rodrig<sup>z</sup>

Estaciones	Puntos observados.	Rumbos.		Lecturas en la Mira. Metros.	Ángulos de		Distancias horizontales. Metros.
		N.	S.		Depresión.	Elevación.	
12	11	225 15	155 15	26			26
	a	166	246	179			
12	12	246	166	179			179
	b	170 20	250 20	127			
b	a	250 20	170 20	127			127
	c	168	248	78		4	
c	b	248	168	78	4		1176
	d V. Duenas	168 45	248 45	61			
d	c	248 45	168 45	61			61
12	13	100	280	98			
13	12	280	100	98			98
	14	106	286	44			
14	13	286	106	44			44
	15	88 20	268 20	55			
15	14	268 20	88 20	55			55
	16	122 20	202 20	107			
16	15	202 20	122 20	107			107
	17	117	297	80			
17	16	297	117	80			80
	18	128	228	62			
18	17	228	128	62			62
	19	122 20	210 20	62			
19	18	210 20	122 20	62			62
	20	161 20	241 20	58			
20	19	241 20	161 20	58			58

V. Rodriguez

Diferencias de nivel.	Altitudes. — Metros.	Croquis y notas.

V. Rodriguez

Estaciones	Puntos observados.	Rumbos.		Lecturas en la Mira. — Metros.	Ángulos de		Distancias horizon- tales. — Metros.
		N.	S.		Depresión.	Elevación.	
	21	168 45	348 45	76			
21	26	204 45	168 45	76			76
	22	182 15	2 45	95			
22	21	2 45	182 15	95			95
	23	172	252	94			
22	22	252	172	94			94
	24	187	7	154			
24	20	7	187	154			154
	25	190 20	10 20	154			
25	24	10 20	190 20	154			154
	26	181 20	1 20	113			
26	25	1 20	181 20	113			113
	27	189 45	9 45	102			
27	26	9 45	189 45	102			102
	28	204 20	24 20	106			
28	27	24 20	204 20	106			106
	29	191 45	11 45	88			
29	28	11 45	191 45	88			88
	20	108 20	218 20	72			
20	29	218 20	108 20	72			72
	31	142	222	122			
21	20	222	142	122			122
	22	149	229	110			
22	21	229	149	110			110
	23	182	2	24			1227

V. Rodríguez

Diferencias de nivel.	Altitudes. — Metros.	Croquis y notas.

V. Rodríguez

Estaciones	Puntos observados.	Rumbos.		Lecturas en la Mira. - Metros.	Ángulos de		Distancias horizontales. - Metros.
		N.	S.		Depresión.	Elevación.	
33	32	2	182	24			24
	34	152	222	184			
34	33	222	153	184			184
	35	154	224	20			168
35	24 - 26 (Cenillon)	224	154	20			168
	26	146	226	99			
36	35	226	146	99			99
	37	144	224	45			162
37	36	224	144	45			162
	38	154	224	98			
38	37	224	154	98			98
	39	152	222	108			
39	38	222	152	108			108
	40	148	228	22			
40	39	228	148	22			22
	40	264	84	90			
40	40	84	264	90			90
6	40	66	246	69			
40	6	246	66	69			69
c	6	64	244	20			91
6	c	244	64	20			91
d	c	99	279	20			20
c	d = H <sup>o</sup> Rubio	279	99	20			20
	41	162	242	20			89
41	40	242	162	20			89

V. Rodríguez

Diferencias de nivel.	Altitudes. - Metros.	Croquis y notas.

V. Rodríguez



Estaciones	Puntos observados.	Rumbos.		Lecturas en la Mira. - Metros.	Ángulos de		Distancias horizontales. - Metros.
		N.	S.		Depresión.	Elevación.	
52	52	68 20	248 20	114			114
	54	227 20	57 20	106			
54	52	57 20	227 20	106			106
	55	211 15	21 15	101			
55	54	21 15	211 15	101			101
	56	222 20	52 20	86			
56	55	52 20	222 20	86			86
	57	240 20	20 20	74			
57	56	20 20	240 20	74			74
	58	224 45	54 45	58			
58	57	54 45	224 45	58			58
	59	185 45	5 45	126			
59	58	5 45	185 45	126			126
	60	186 20	6 20	96			
60	59	6 20	186 20	96			96
	61	194 20	14 20	160			
61	60	14 20	194 20	160			160
	62	194	14	126			
62	61	14	194	126			126
	63	227 20	57 20	242			
63	62	57 20	227 20	242			242
	64	215	25	24			
64	63	25	215	24			24
	65	222	52	146			
65	64	52	222	146			146

V. Rodriguez  
81

Diferencias de nivel.	Altitudes. - Metros.	Croquis y notas.

V. Rodriguez



Estaciones	Puntos observados.	Rumbos.		Lecturas en la Mira. - Metros.	Ángulos de		Distancias horizontales. - Metros.
		N.	S.		Depresión.	Elevación.	
	66	241 15	61 15	81			
66	65	61 15	241 15	81			81
	67	208 20	58 20	134		5 20	
67	66	58 20	208 15	134	5 20		132,70
	68	228	58	32		5 20	
68	67	58	228	32	5 20		217,1
	69 V. Porqueras	224 20	54 20	38			
69	68	54 20	224 20	38			28
	70	165 45	245 45	154			
70	69	245 45	165 45	154			154
	71	158 20	228 20	72			
71	70	228 20	158 20	72			72
	72	146	226	80			
72	71	226	146	80			80
	73	148	228	70			
73	72	228	148	70			70
	74	160 15	240 15	56			
74	73	240 15	160 15	56			56
	75	140	220	77			
75	74	220	140	77			77
	76	168 45	248 45	106			
76	75	248 45	168 45	106			106
	77	147	227	81			
77	76	227	147	81			81
	78	156 28	226 28	117			

471  
68  
9

982'46

V. Rodriguez

Diferencias de nivel.	Altitudes - Metros.	Croquis y notas.
		<p>Camino de Pueblo de Bando a Mon</p> <p>V. Porqueras</p> <p>Los puntos como dicen al V. Porqueras ninguna etc</p>

V. Rodriguez

Estaciones	Puntos observados.	Rumbos.		Lecturas en la Mira. — Metros.	Ángulos de		Distancias horizontales. — Metros.
		N.	S.		Depresión.	Elevación.	
78	77	226 20	156 20	117			117
	79	127 45	207 45	62			
79	78	207 45	127 45	62			62
	80	120	200	126			
80	79	200	120	126			126
	81	139 20	219 20	98			
81	80	219 20	139 20	98			98
	82	155 20	205 20	82			
82	81	205 20	155 20	82			82
	83 = 85 it 93	180 15	2 15	60			
83	82	2 15	180 15	60			60
48	84	126	216	91			
84	48	216	136	91			91
	85	140 45	220 45	128			
85	84	220 45	140 45	128			128
	86	124 20	214 20	145			
86	85	214 20	124 20	145			145
	87	121 15	211 15	122			
87	86	211 15	121 15	122			122
	88	126 15	206 15	110			
88	87	206 15	126 15	110			110
	89	124 15	201 15	185			
89	88	201 15	124 15	185			185
	90	126	216	170			
90	89	216	126	170			170

V. Rodríguez  
1872

Diferencias de nivel.	Altitudes. — Metros.	Croquis y notas.
		<p>Cam.° de Puebla de Obando Cam.° de Puebla de Obando - Montijo</p> <p>77 78 79 80 81 82 = 25 del 12 83 84 85 86 87 88 89 90</p>

V. Rodríguez

471 - 220 - 96-96  
 471 - 59751 - 54750 - 56-96  
 471 - 59751 - 51000 - 56-96  
 131 - 51051 - 51000 - 56-96  
 271 - 51051 - 51000 - 56-96  
 26 - 59751 - 51000 - 56-96

Estaciones	Puntos observados.	Rumbos.		Lecturas en la Mira. - Metros.	Angulos de		Distancias horizontales. - Metros.
		N.	S.		Depresión.	Elevación.	
	91	141	221	129			
91	90	221	141	129			129
	91	214	24	132			
91	Capo Zabandose	24	214	132			132
	Subminista	146	226	240			
92	91	226	146	240			240
	920° N only	146	226	92			
90	92	226	146	92			92
	92 = 99 del Itin. 13						
<p>Itinerario num<sup>o</sup> 27 empieza en el punto 26 del Itinerario n. 14 y termina en el punto 12 del Itinerario n. 13</p> <p>Determina una derivación del C<sup>o</sup> de Montijo, y de Carro<sup>o</sup> Montijo (otro)</p>							
1	2	21	204	128			
2	1 = 26 Itin. 14	204	21	128			128
	3	21 15	211 15	142			
3	2	211 15	21 15	142			142
	4	26	206	410			
4	3	206	26	410			410
	5	28 45	208 45	413			
5	4	208 20	28 45	473			413
	6	0 15	180 15	415			496

F. Rodríguez

Diferencias de nivel.	Altitudes. - Metros.	Croquis y notas.

V. Rosier

Estaciones	Puntos observados.	Rumbos.		Lecturas en la Mira. — Metros.	Ángulos de		Distancias horizontales. — Metros.	
		N.	S.		Depresión.	Elevación.		
6	5	180 15	0 15	115			115	
	7	177	197	90				
7	6	197 17	177	90			90	
	8	845	188 45	150				
8	7	188 45	845	150			150	
	9	258 20	178 20	77				
9	8	178 20	258 20	77			77	
	10	254 15	174 15	146				
10	9	174 15	254 15	146			146	
	11	249	169	104				
11	10	169	249	104			104	
	12	220 180 20	20	124				
12	11	180 20	20 20	124			124	
	13	265 15	165 15	142				
13	12	165 15	265 15	142			142	
	14	246 45	166 45	168				
14	13	166 45	246 45	168			168	
	15	246 20	166 20	40				
15	14	166 20	246 20	40			40	
	15-12 Cruz en							
	15-12 Trid. P. 13							
	Camp de Montijo							
	por la laguna de							
	L. en el sector							

1156

V. Rodriguez

Diferencias de nivel.	Altitudes. — Metros.	Croquis y notas.

V. Rodriguez

Estaciones	Puntos observados.	Rumbos.		Lecturas en la Mira. — Metros.	Ángulos de		Distancias horizontales. — Metros.
		N.	S.		Depresión	Elevación.	
	Itinerario Num <sup>o</sup> 28 Impieza en el punto 26 del plan <sup>o</sup> n <sup>o</sup> 14 y termina en el punto 30 del límite con Badajoz Determina el camp de Talavera Genl de Carr...						
1	2	141 20	221 20	53			
2	1=26 del I <sup>o</sup> 14 ant <sup>o</sup> V=26 del 14 2	321 20	141 20	53			53
0	2	171 45	251 45	105			
0	2	351 45	171 45	105			105
4	4	164	244	98			
4	2	244	164	98			98
5	5	168 20	248 20	147			
5	4	248 20	168 20	147			147
6	6	167	247	86			
6	5	247	167	86			86
7	7	171 20	251 20	108			
7	6	251 20	171 20	108			108
8	8	167	247	102			
8	7	247	167	102			102
9	9	147	227	142			
9	8	227	147	142			142
10	10	172 20	252 20	184			
10	9	252 20	172 20	184			184
11	11	169 20	249 20	160			
11	10	249 20	169 20	160			160
12	12	164 45	244 45	144			144

V. Rodríguez

Diferencias de nivel.	Altitudes. — Metros.	Croquis y notas.

V. Rodríguez

Estaciones	Puntos observados.	Rumbos.		Lecturas en la Mira. — Metros.	Ángulos de		Distancias horizontales. — Metros.
		N.	S.		Depresión	Elevación.	
12	11	244 45	164 65	144			144
	13	169	249	146			
13	12	349	169	146			146
	14	167	247	160			
14	13	247	167	160			160
	15	146	226	165			
15	14	226	146	165			165
	16	141 20	221 20	116			
16	15	221 20	141 20	116			116
	17	118	298	190			
17	16	298	118	190			190
	18	127 20	217 20	122			
18	17	217 20	127 20	122			122
	19	149 45	229 45	120			
19	18	229 45	149 45	120			120
	20	141 15	221 15	96			
20	19	221 15	141 15	96			96
	21	160 15	240 15	132			
21	20	240 15	160 15	132			132
	22	161 45	241 45	114			
22	21	241 45	161 45	114			114
	23	142	222	134			
23	22	222	142	134			134
	24	155 20	205 20	94			
24	23	205 20	155 20	94			94

V. Rodríguez  
1943

Diferencias de nivel.	Altitudes. — Metros.	Croquis y notas.
		<p>Cami de Falarova Morante</p>

V. Rodríguez

Estaciones	Puntos observados.	Rumbos.		Lecturas en la Mira. — Metros.	Ángulos de		Distancias horizontales. — Metros.
		N.	S.		Depresión	Elevación.	
	25	148 15	228 15	1199			
25	24	228 15	148 15	119			119
	26	120 15	210 15	97			
26	25	210 15	120 15	97			97
	27	154	224	27			
27	26	224	154	27			27
	28	122 20	212 20	152			
28	27	212 20	122 20	152			152
	29	149 45	229 45	190			
29	28	229 45	149 45	190			190
	30	148 15	228 15	166			
30	29	228 15	148 15	166			166
	31	145 45	225 45	154			
31	30	225 45	145 45	154			154
	32	167	247	40			
32	31	247	167	40			40
	33	126	216	163			
33	32	216	126	163			163
	34	252	72	56			
34	33 = 34 límite con Badajoz	72	252	56			56
		228 20	48 20	55			
35	34	48 20	228 20	55			55
	35 = 36 del límite en Luniaville						

V. Rodríguez

1229

Diferencias de nivel.	Altitudes. — Metros.	Croquis y notas.
		<p>de Talavera</p> <p>Camí</p> <p>A. de Badajoz</p> <p>Fuerza de Badajoz</p>
		<p>Nota — Los dos ult. ejes de este itinerario son los p. de enlace, p. m. se encuentran al frente del Cruce de este l.º con el de límite de Badajoz</p>
		V. Rodríguez

Estaciones	Puntos observados.	Rumbos.		Lecturas en la Mira. — Metros.	Ángulos de		Distancias horizontales. — Metros.
		N.	S.		Depresión.	Elevación.	
	Itinerario 29	Empieza en el punto del límite con Badajoz y termina en el punto del mismo límite con Badajoz. Determina el camino de Luanilla, corriente constante					
1	2	201 45	151 45	256			
2	1 = 22 E.T. con Badajoz	151 45	201 45	254			256
	2	202	122	117			
0	2	122	202	117			117
	4	248 20	168 20	70			
4	0	168 20	248 20	70			70
	5	225	145	152			
5	4	145	225	152			152
	6	211 45	121 45	129			
6	5	131 45	211 45	129			129
	7	21	201	122			
7	6	201	21	122			122
	8	255 45	175 45	41			
8	7	175 45	255 45	41			41
	9	220 15	150 15	87			
9	8	150 15	220 15	87			87
	10	266 45	86 45	95			
10	9	86 45	266 45	95			95
	11	222	52	111			
11	10	52	222	111			111
	12	210	20	42			1189

V. Rodríguez

Diferencias de nivel.	Altitudes. — Metros.	Croquis y notas.
		<p>A hand-drawn sketch map showing a route with numbered points 1 through 12. The route starts at point 1 and ends at point 12. Key locations labeled include 'Luanilla', 'A. Chano de las Paraderas', and 'Ferm. de Badajoz'. A dashed line indicates a 'co Talam'. The sketch is oriented with the route generally from bottom-left to top-right.</p>

V. Rodríguez



Estaciones	Puntos observados.	Rumbos.		Lecturas en la Mira. Metros.	Ángulos de		Distancias horizontales. Metros.
		N.	S.		Depresión	Elevación.	
12	11	20	210	42			42
	10	279 20	99 20	88			
13	12	99 20	279 20	88			88
	14	028	148	149			
14	13	148	028	149			149
	15	028 20	158 20	153			
15	14	158 20	028 20	153			153
	16	026	146	62			
16	15	146	026	62			62
	17	057 20	177 20	72			
17	16	177 20	057 20	72			72
	18	210 15	120 15	48			
18	17	120 15	210 15	48			48
	19	287 20	107 20	102			
19	18	107 20	287 20	102			102
	20	272 45	92 45	148			
20	19	92 45	272 45	148			148
	21	295	115	90			
21	20	115	295	90			90
	22	280	100	61			
22	21	100	280	61			61
	23	257	77	50			
23	22	77	257	50			50
	24	277	97	48			
24	23	97	277	48			48

V. Rodríguez

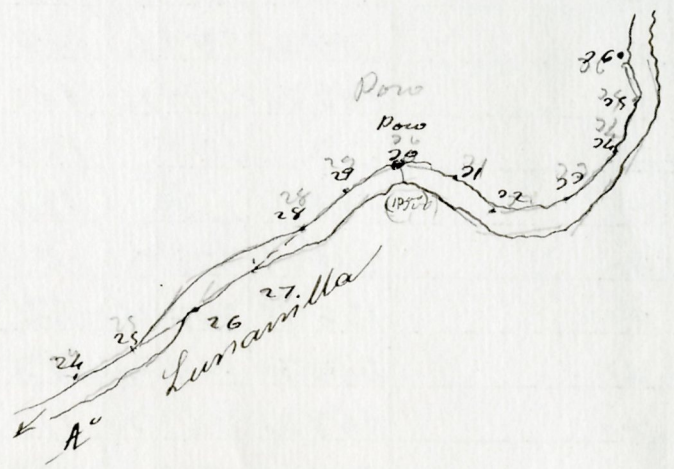
Diferencias de nivel.	Altitudes. Metros.	Croquis y notas.

V. Rodríguez

Estaciones	Puntos observados.	Rumbos.				Lecturas en la Mira. — Metros.	Ángulos de				Distancias horizontales. — Metros.
		N.		S.			Depresión	Elevación.			
		°	'	°	'			°	'		
	25	295		115							
25	24	115		295							72
	26	226		146							
26	25	146		226							108
	27	298 20		118 20							
27	26	118 20		298 20							113
	28	214 15		124 15							
28	27	124 15		214 15							116
	29	225		145							
29	28	145		225							130
	30	296		114							
30	29	114		296							95
	31	262 20		82 20							
31	30	82 20		262 20							102
	32	245 15		65 15							
32	31	65 15		245 15							52
	33	276		96							
33	32	96		276							91
	34	241 20		161 20							
34	33	161 20		241 20							148
	35	254		174							
35	34	174		254							198
	36	54 20		224 20							
36	35	224 20		54 20							20
	37	225 20		145 20							

1255  
V. Rodriguez

Diferencias de nivel.	Altitudes. — Metros.	Croquis y notas.



V. Rodriguez



Estaciones	Puntos observados.	Rumbos.		Lecturas en la Mira. Metros.	Ángulos de		Distancias horizontales. Metros.
		N.	S.		Depresión	Elevación.	
	50	044 20	164 20	171			
50	49	164 20	044 20	171			171
	51	19 20	199 20	107			
51	50	199 20	19 20	107			107
	52	12 45	192 45	95			
52	51	192 45	12 45	95			95
	53	12	192	166			
53	52	192	12	166			166
	54	10 15	190 15	95			
54	53	190 15	10 15	95			95
	55	15 15	195 15	144			
55	54	195 15	15 15	144			144
	56	12 20	192 20	58			
56	55	192 20	12 20	58			58
	57	265	85	55			
57	56 = 20 + 10	85	265	55			55
	58	145	181 45	100			
58	57	181 45	145	100			100
	59	25 20	205 20	46			
59	58	205 20	25 20	46			46
	60	214 20	134 20	220			
60	59	134 20	214 20	220			220
	61	299	119	130			
61	60	119	299	130			130
	62	286	106	127			
							1394

V. Rodríguez

Diferencias de nivel.	Altitudes. Metros.	Croquis y notas.

V. Rodríguez



Estaciones	Puntos observados.	Rumbos.		Lecturas en la Mira. — Metros.	Ángulos de		Distancias horizontales. — Metros.
		N.	S.		Depresión	Elevación.	
	74	0 22 20	142 20	90			
74	70	142 20	222 20	90			90
	75	212 45	122 45	62			
75	74	122 45	212 45	62			62
	76	200	120	131			
76	75	120	200	131			131
	77	204	124	45			
77	76	124	204	45			45
	78	211 20	121 20	56			
78	77	121 20	211 20	56			56
	79	295	115	151			
79	78	115	295	151			151
	80	292	113	114			
80	79	113	292	114			114
	81	274	94	88			
81	80	94	274	88			88
	82	292 20	112 20	56			
82	81	112 20	292 20	56			56
	83	214 20	124 20	61			
83	82	124 20	214 20	61			61
	84	214 15	124 15	40			
84	83	124 15	214 15	40			40
	85	254	174	44			
85	84	174	254	44			44

941  
T. Rodríguez

Diferencias de nivel.	Altitudes. — Metros.	Croquis y notas.
		<p>Arroyo de Sanamilla</p> <p>Casera Pontones</p> <p>Pontones</p>

T. Rodríguez

Estaciones	Puntos observados.	Rumbos.		Lecturas en la Mira. — Metros.	Ángulos de		Distancias horizontales. — Metros.
		N.	S.		Depresión.	Elevación.	
	86	029	149	50			
86	85	149	029	50			50
	87	250	170	40			
87	86	170	350	40			40
	88	025 15	155 15	70			
88	87	155 15	225 15	70			70
	89	296 15	114 15	128			
89	88	114 15	296 15	128			128
	90	268	88	85			
90	89	88	268	85			85
	91	290 45	110 45	109			
91	90	110 45	290 45	109			109
	92	262 15	82 15	116			
92	91	82 15	262 15	116			116
	93	256 45	76 45	64			
93	92	76 45	256 45	64			64
	94	246 15	66 15	115			
94	93	66 15	246 15	115			115
	95	259 20	79 20	80			
95	94	79 20	259 20	80			80
	96	274 45	94 45	108			
96	95	94 45	274 45	108			108
	97	280 45	100 45	73			
97	96	100 45	280 45	73			73
	98	300 45	120 45	136			
							1094

V. Rodríguez

Diferencias de nivel.	Altitudes. — Metros.	Croquis y notas.
		<p>Amuyo</p> <p>Frontera de Fabrica</p> <p>M. de Rubio</p> <p>Luniamillo</p> <p>V. Rodríguez</p>

Estaciones	Puntos observados.	Rumbos.		Lecturas en la Mira. — Metros.	Ángulos de		Distancias horizontales. — Metros.
		N.	S.		Depresión.	Elevación.	
98	97	126 45	200 45	126			136
	99	267	87	138			
99	98	87	267	138			138
	100	292	112	143			
100	99	112	292	143			143
	101	310	120	124			
101	100	120	310	124			124
	102	285	105	134			
102	101	105	285	134			134
	102	282 45	102 45	222			
102	102	102 45	282 45	222			222
	104	282 15	102 15	115			
104	102	102 15	282 15	115			115
	105	284	104	68			
105	104	104	284	68			68
	106	274	94	132			
106	105	94	274	132			132
	107	258	78	40			
107	106	78	258	40			40
	108	275 45	95 45	155			
108	107	95 45	275 45	155			155
	109	276 20	94 20	76			
109	108	94 20	276 20	76			76
	110	298	118	185			
110	109	118	298	185			185

1688 185  
V. Rodríguez

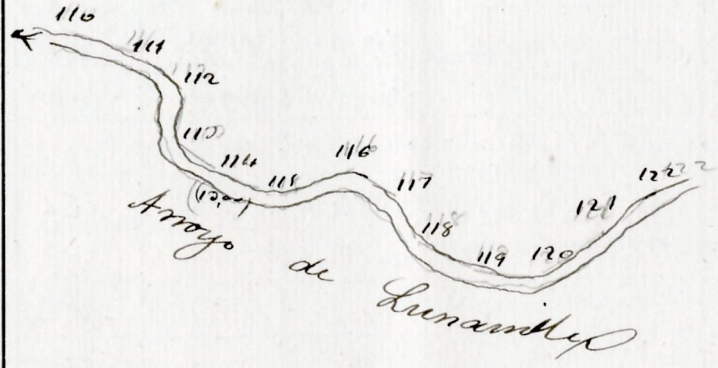
Diferencias de nivel.	Altitudes. — Metros.	Croquis y notas.
		<p>Arroyo de Luniamillo</p> <p>97 98 99 100 101 102 103 104 105</p>
		<p>Arroyo de Luniamilla</p> <p>105 106 107 108 109 110 111</p>

V. Rodríguez



Estaciones	Puntos observados.	Rumbos.		Lecturas en la Mira. — Metros.	Ángulos de		Distancias horizontales. — Metros.
		N.	S.		Depresión.	Elevación.	
	111	255 15	75 15	100			
114	110	78 15	255 15	100			100
	112	227 20	47 20	124			
112	111	47 30	227 20	124			124
	110	170	250	21			
110	112	250	170	21			21
	114	252 15	72 15	165			
114	110	72 15	252 15	165			165
	115	252 15	72 15	166			
115	114	72 15	252 20	166			166
	116	274 45	94 15	160			
116	115	94 15	274 15	160			160
	117	250	76	200			
117	116	76	250	200			200
	118	204 15	24 15	152			
118	117	24 15	204 15	152			152
	119	246	66	106			
119	118	66	246	106			106
	120	252 15	72 15	128			
120	119	72 15	252 15	128			128
	121	294 45	114 15	159			
121	120	114 45	294 45	159			159
	122	321	141	15			
122	121	141	321	15			15
122	122	165	245	70			1508

V. Rodríguez

Diferencias de nivel.	Altitudes. — Metros.	Croquis y notas.
		

V. Rodríguez

Estaciones	Puntos observados.	Rumbos.		Lecturas en la Mira. - Metros.	Ángulos de		Distancias horizontales. - Metros.
		N.	S.		Depresión	Elevación.	
122	San Pedro	245	165	70			70
	120	291 20	111 20	207			
120	122	114 20	291 20	207			207
	124	313 20	120 20	198			
124	120	120 20	213 20	198			198
	125 = 261 del límite con Badajoz	297	117	68			
125	124	117	297	68			68
							543
	125 = 261 del límite con Badajoz			68			
125	a	179	289				

V. Rodríguez

Diferencias de nivel.	Altitudes. - Metros.	Croquis y notas.
		<p>Compte este cuadrado de 269 ul<sup>2</sup>  y 29654 metros.</p> <p>La Rosa H de Nov. 1899  269 ul - 29654 El Topógrafo D<sup>o</sup>  Vicente M<sup>o</sup> Rodríguez  León 11 de Nov. 1899</p> <p>Badajoz 13 de enero de 1900  Conforme  El Jefe de la brigada  Francisco Navarro</p> <p>Badajoz 21 de enero del 900  previado  El Jefe de los trabajos de la provincia  Manuel Gutiérrez</p>